

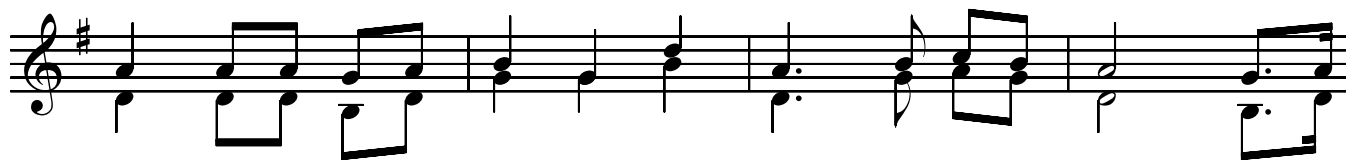
Je mets ma confiance



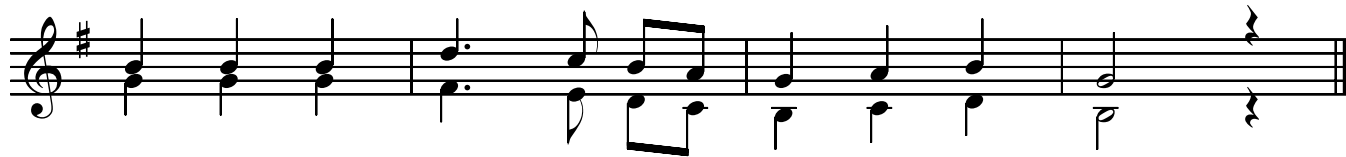
Je mets ma con - fi - an - ce Vierge en vo - tre se -



cours: Ser - vez moi de dé - fen - se, Pre - nez soin de mes jours.



Et quand ma der - nière heu - re Vien - dra fi - xer mon sort, Ob - te -



nez que je meu - re de la plus sain - te mort.